

**de
visu**

RÉSEAU
D'ESPACES
D'ART ACTUEL
EN MILIEU SCOLAIRE
ET UNIVERSITAIRE
EN NORMANDIE

ESPACES D'ART ACTUEL – Département du CALVADOS

**de
visu**

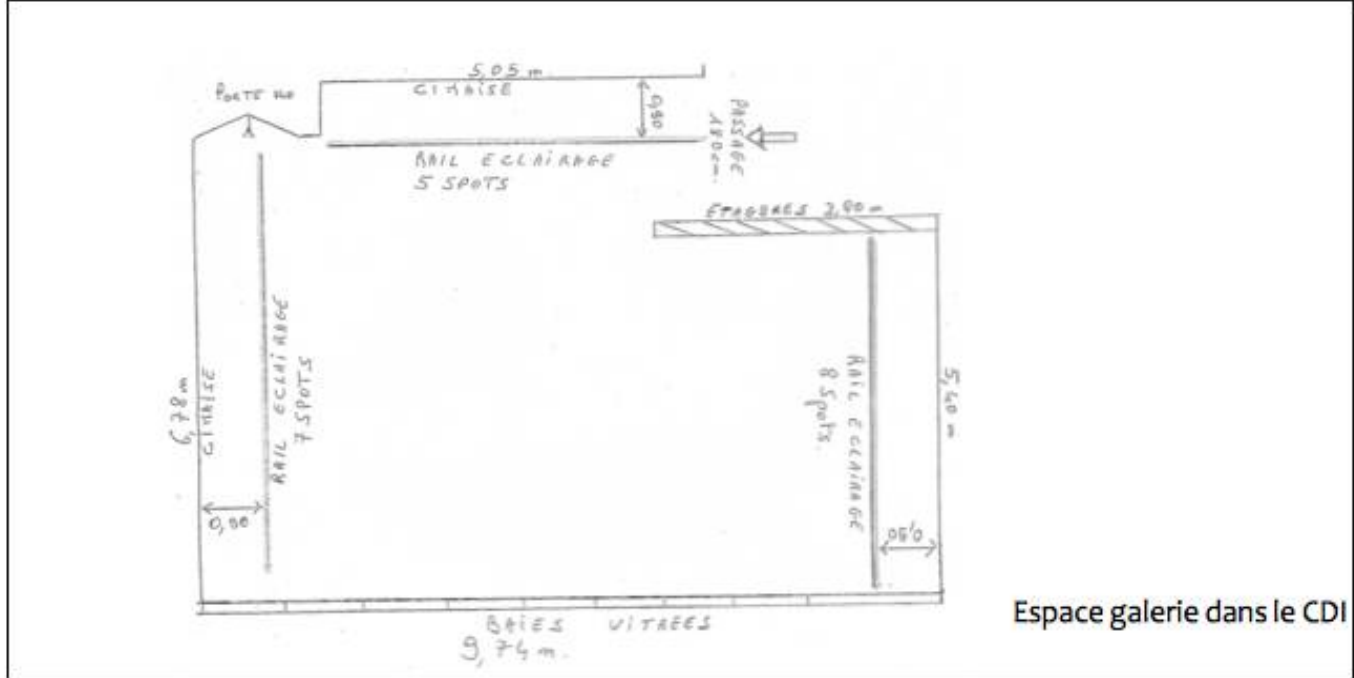
RÉSEAU
D'ESPACES
D'ART ACTUEL
EN MILIEU SCOLAIRE
ET UNIVERSITAIRE
EN NORMANDIE

Les ESPACES D'ART ACTUEL – Académie de NORMANDIE

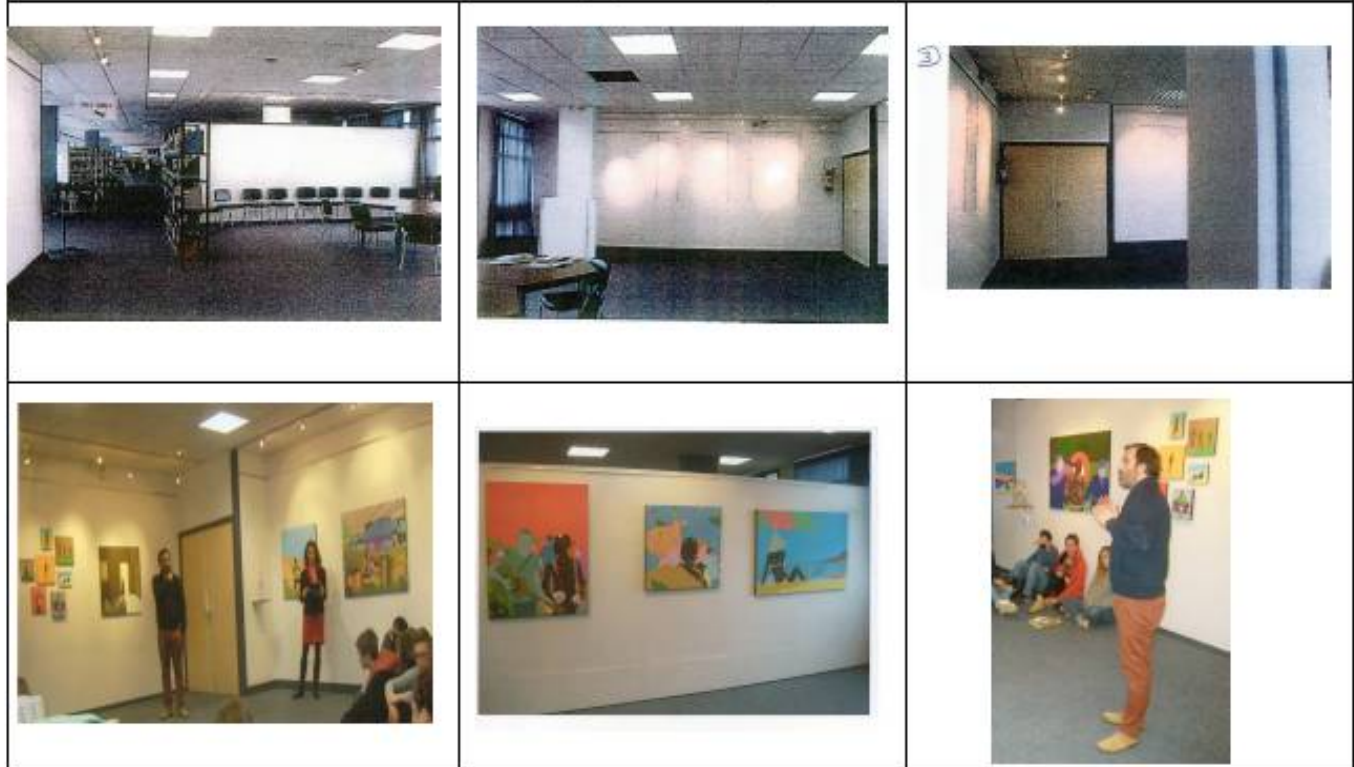
Périmètre de CAEN

DE VISU	L'espace galerie
Coordonnées de l'établissement :	Lycée FRESNEL 77 rue Eustache Restout 14000 CAEN Tél : 02 31 70 33 00 Courriel : ce.014001p @ac-normandie.fr
Professeure responsable de la galerie	Madame Françoise CARDIN-ROLLET Professeur documentaliste Courriel : Francoise.cardin@ac-normandie.fr

Plan et surface de la galerie : environ 45 m2

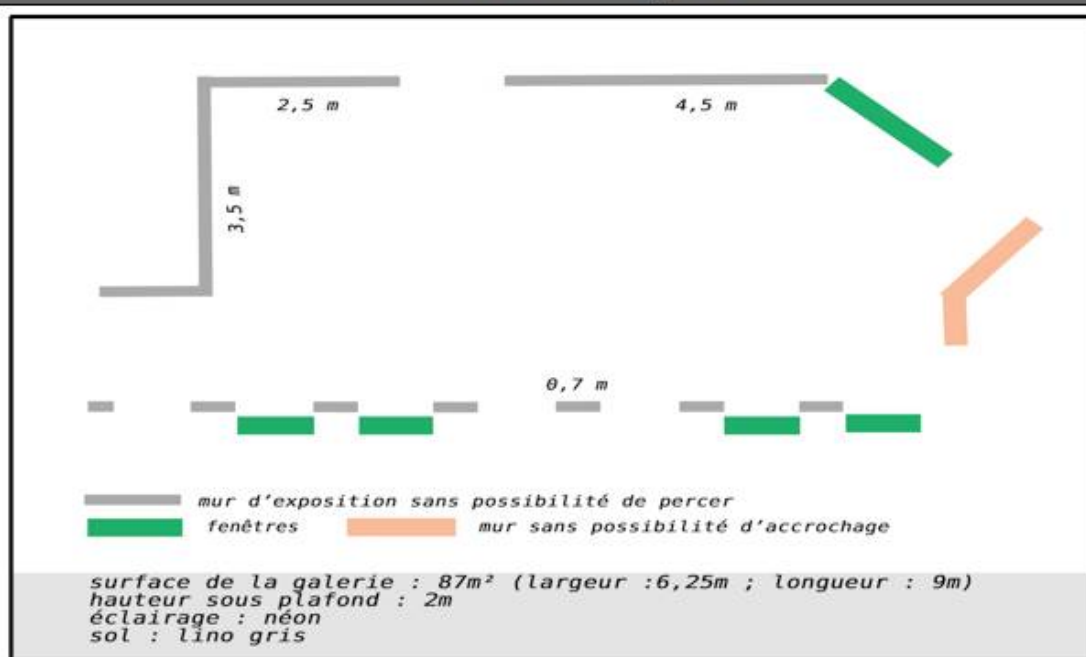


Visuels : galerie / exposition

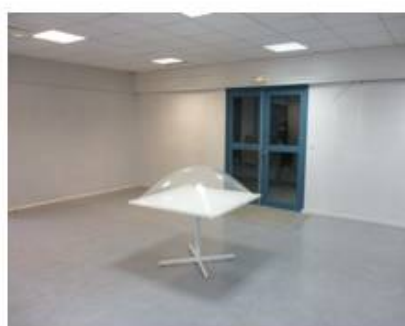


DE VISU	L'espace galerie
Coordonnées de l'établissement :	Lycée MALHERBE 14 avenue Albert Sorel, 14052 CAEN Tél : 02 31 86 18 56 Courriel : ce.0140013n @ac-normandie.fr
Professeur responsable de la galerie	Monsieur Stéphane <u>Maindron</u> Professeur d'arts plastiques Courriel : Stephane.maindron@ac-normandie.fr

Plan et surface de la galerie



Visuels : galerie / exposition



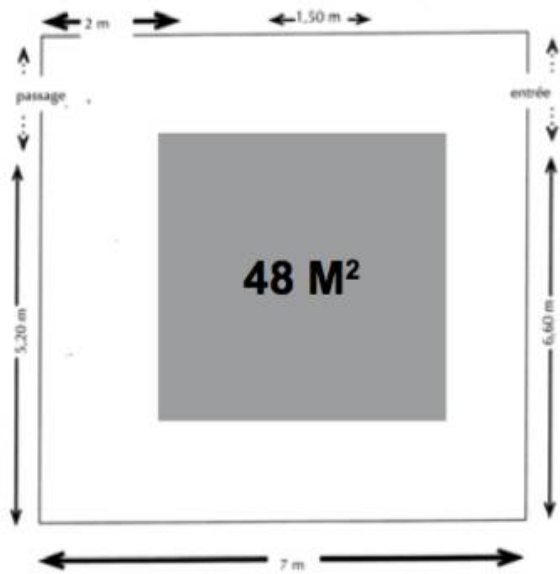
Accès direct espace galerie / CDI

DE VISU	L'espace galerie
Coordonnées de l'établissement :	Lycée Dumont d'Urville 73 rue de Lebisey BP 45140 14000 CAEN 02 31 95 58 00 / Courriel : ce.0142131r@ac-normandie.fr
Professeur.e responsable de la galerie	Madame Johanna Vautier Professeure d'Arts plastiques Courriel : johanna.vautier@ac-normandie.fr



DE VISU	L'espace galerie
Coordonnées de l'établissement :	Lycée Paul Cornu 9 rue Paul Cornu, B.P. 27225 14100 Lisieux CEDEX Tél : 02 31 31 33 11 Fax : 02 31 31 33 13 Courriel : ce0141275k @ac-normandie.fr
Professeur responsable de la galerie	M.Bertrand GILLE Professeur d'arts appliqués Courriel : bertrand.gille@ac-normandie.fr

Plan et surface de la galerie + visuels



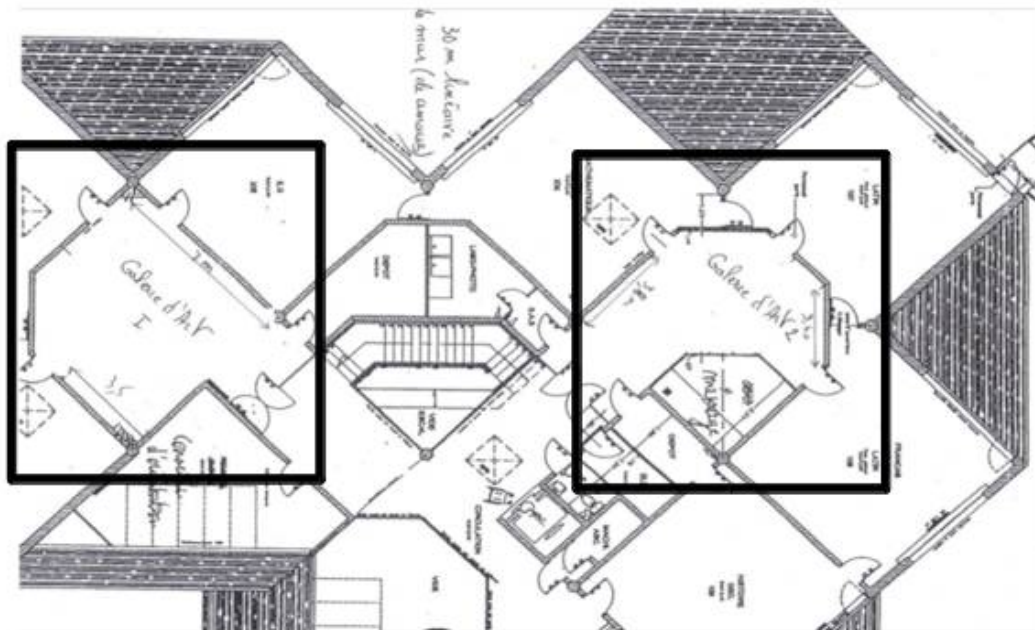
Cimaises autour des murs

Spots orientables et déplaçables



DE VISU	L'espace galerie
Coordonnées de l'établissement:	Collège Emile Zola 26 rue André Gide, 14730 Giberville Courriel: ce.0141964j@ac-normandie.fr
Professeure responsable de la galerie	Madame Brigitte Roffidal Professeur d'arts plastiques Courriel: Brigitte.roffidal@ac-normandie.fr

Plan: Deux espaces galerie de 30 m² chacun.

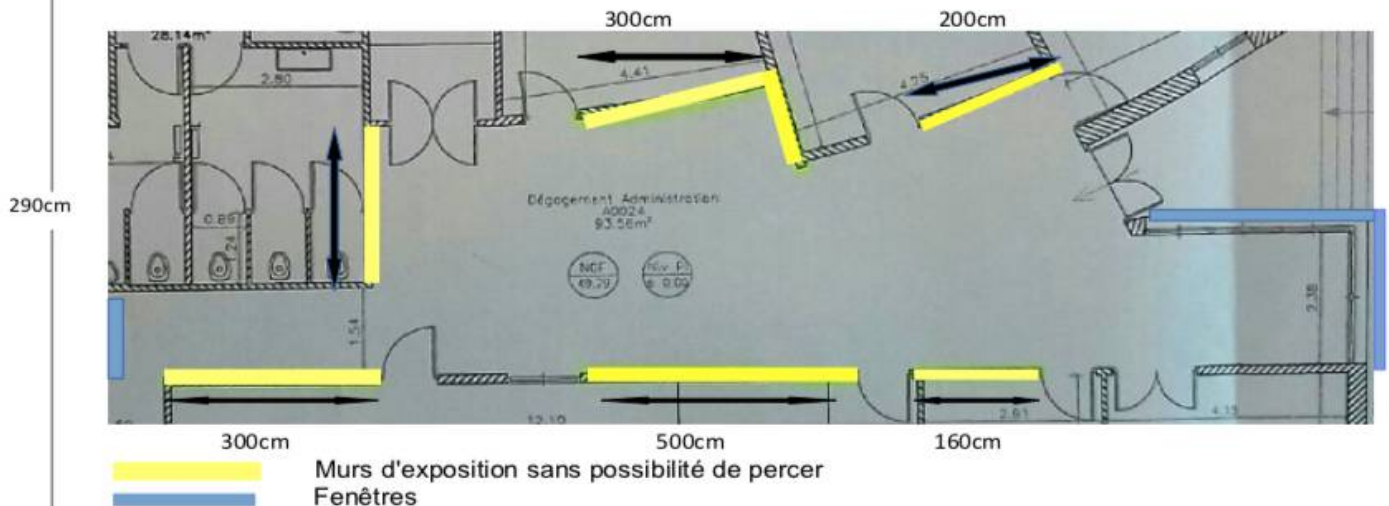


Visuels: galerie / exposition



DE VISU	L'espace galerie
Coordonnées de l'établissement :	Collège Lycée Expérimental 1000 Boulevard du Grand Parc Porte 10 14200 Hérouville-Saint-Clair 02-31-95-14-79 Courriel : ce.01421731@ac-normandie.fr
Professeur responsable de la galerie	Madame Valentine Quesnel Professeur d'arts plastiques Courriel : Valentine.quesnel@ac-normandie.fr

Plan et surface de la galerie : 93 m2



Hauteur sous plafond : 400cm
L'accrochage : cimaises.
Éclairage : spots orientables.
Sol lino de couleur gris

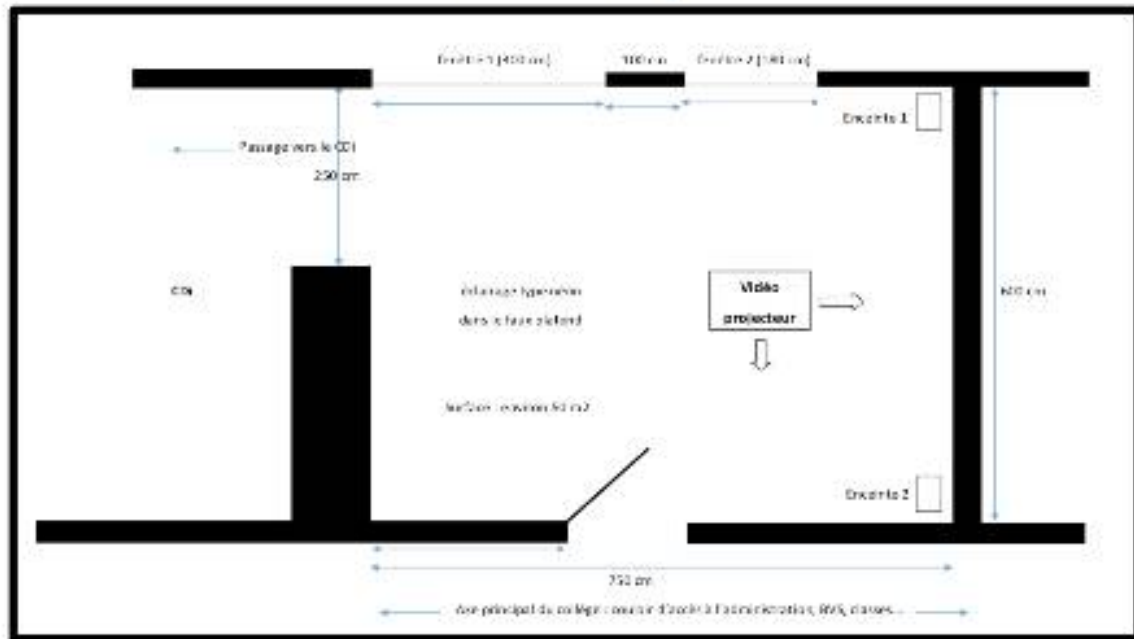
Visuels : galerie /exposition



L'espace galerie se situe dans un lieu **visible par tous** : élèves collégiens et lycéens, enseignants, intervenants, parents, visiteurs. Il se trouve dans un espace menant à l'administration, la vie scolaire, le bureau de la direction et la salle des professeurs.

DE VISU	L'espace galerie
Coordonnées de l'établissement :	Collège Institution St Pierre 146 rue de Bayeux - BP 6296 14067 CAEN CEDEX Téléphone : 0231862372 ce.0141159J @ac-normandie.fr
Professeur.e responsable de la galerie	Responsable: Arnaud DAVAL Professeur d'Arts Plastiques Courriel: Arnaud.daval@ac-normandie.fr

Plan et surface de la galerie



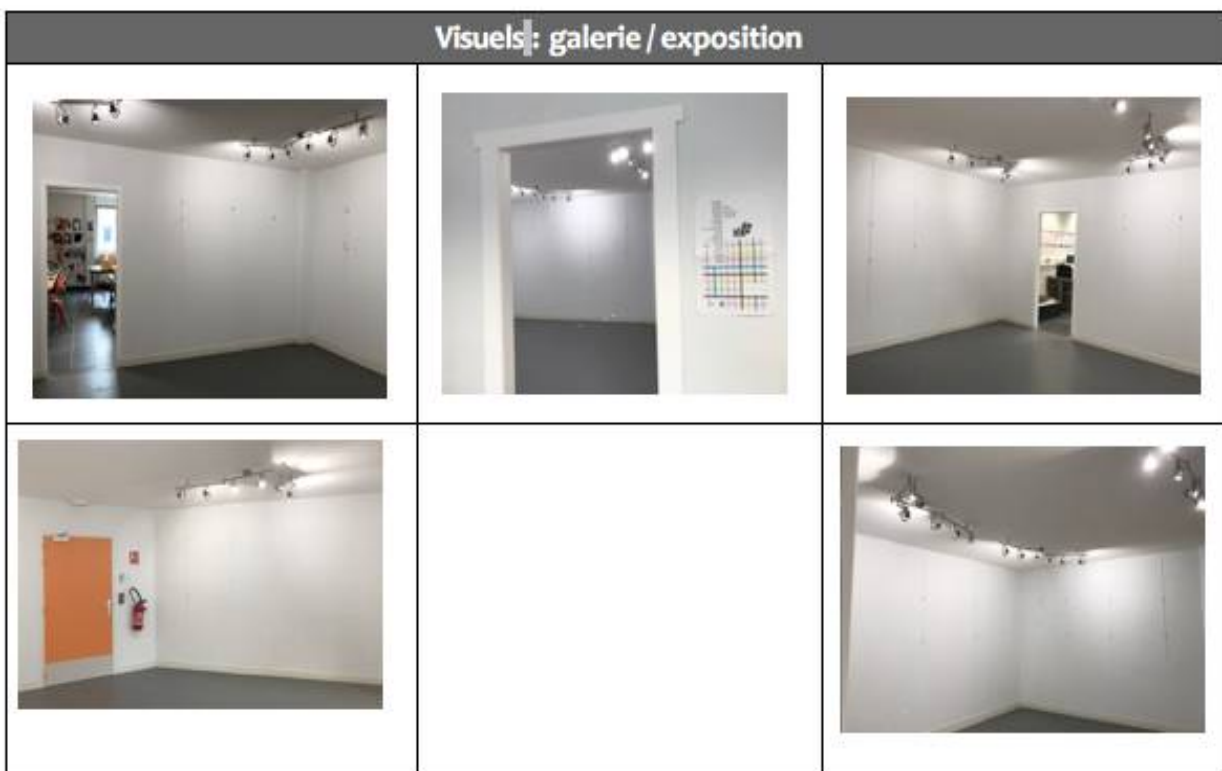
Visuels : galerie / exposition



Articulation galerie et CDI

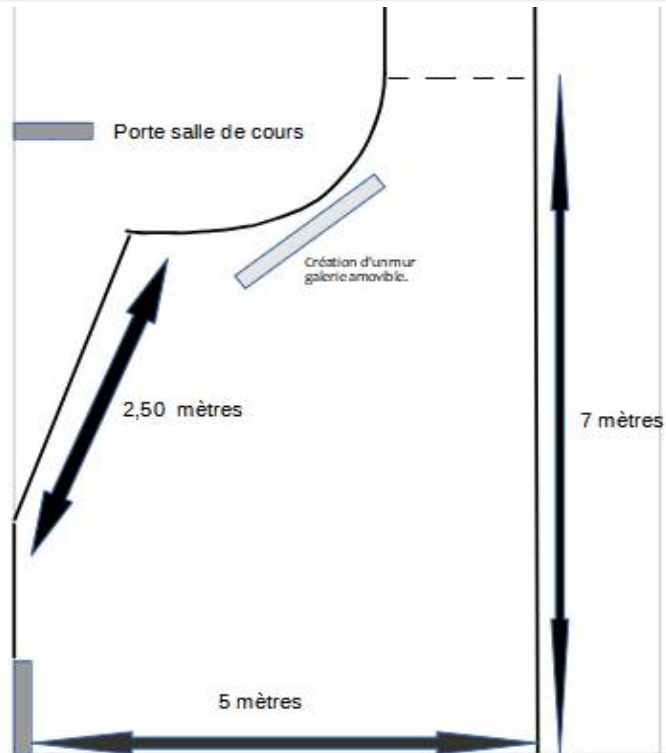


DE VISU	L'espace galerie
Coordonnées de l'établissement :	AUNAY sur ODON Collège Charles LEMAÎTRE ce.0141662f@ac-normandie.fr Rue de la Fauçterie BP 36, 14260 Aunay sur Odon /0231776425
Professeur.e responsable de la galerie	Madame Hélène SAUVEUR Professeure d'arts plastiques ourriel : helene.sauveur@ac-normandie.fr

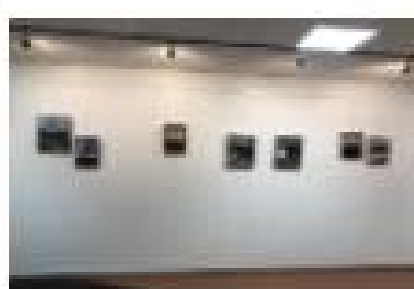


Nom de l'établissement : Collège Langevin Wallon
1 rue Gabriel Péri 14550, Blainville sur Orne/ 0231531909/
Courriel : ce.0141812u@ac-normandie.fr

Responsable de l'espace Galerie :
Lydie Deloche, Professeur d'Arts plastiques / Courriel : lydie.deloche@ac-normandie.fr

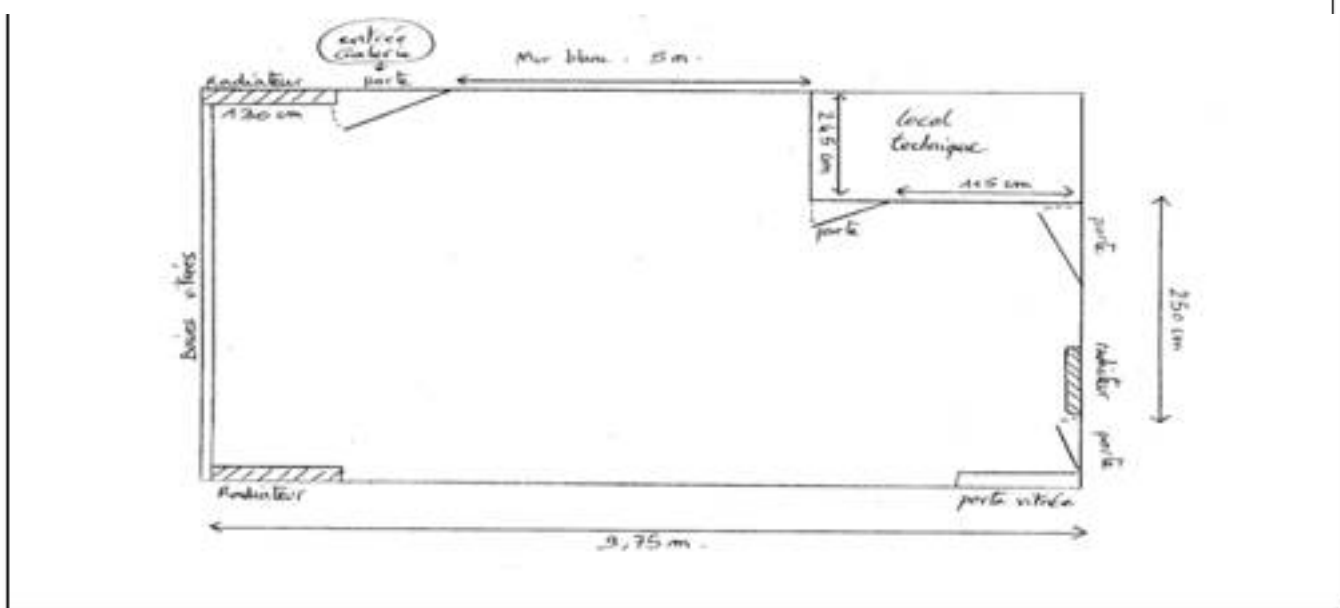


Visuels: galerie / exposition



DE VISU	L'espace galerie
Coordonnées de l'établissement :	Collège Louis Pergaud 1 rue Atao Volo 14430 Dozulé Téléphone : 02 31 79 26 89 Courriel : ce.0140050d@ac-normandie.fr
Professeur.e responsable de la galerie	Madame Marina Vibert, professeure d'Arts Plastiques Courriel : marina-vibert@ac-normandie.fr

Plan et surface de la galerie

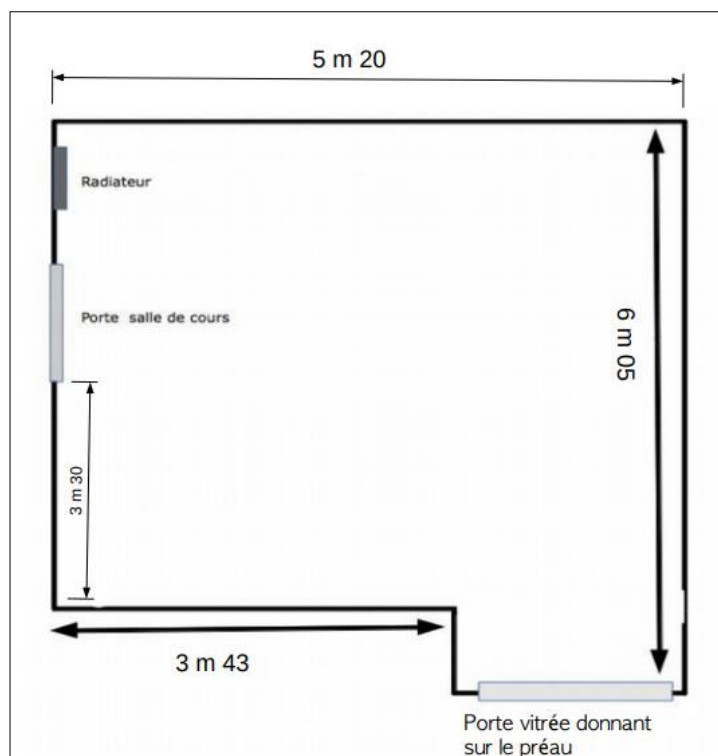


Visuels : galerie / exposition

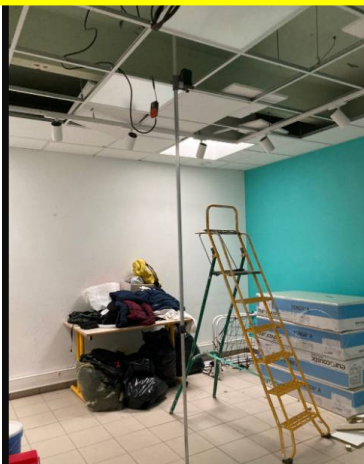


DE VISU	L'espace galerie
Coordonnées de l'établissement :	Collège Anne Franck route de Saint Vigor 14410 Valdalliere Téléphone : 02 33 68 51 59 Courriel : ce.0140086t@ac-normandie.fr
Professeur.e responsable de la galerie	Madame Morgane Sansorgne, professeure d'Arts Plastiques. Courriel : morgane.sansorgne@ac-normandie.fr

Plan et surface de la galerie



Travaux en cours : espace d'exposition prévu fin janvier 2023



**de
visu**

RÉSEAU
D'ESPACES
D'ART ACTUEL
EN MILIEU SCOLAIRE
ET UNIVERSITAIRE
EN NORMANDIE

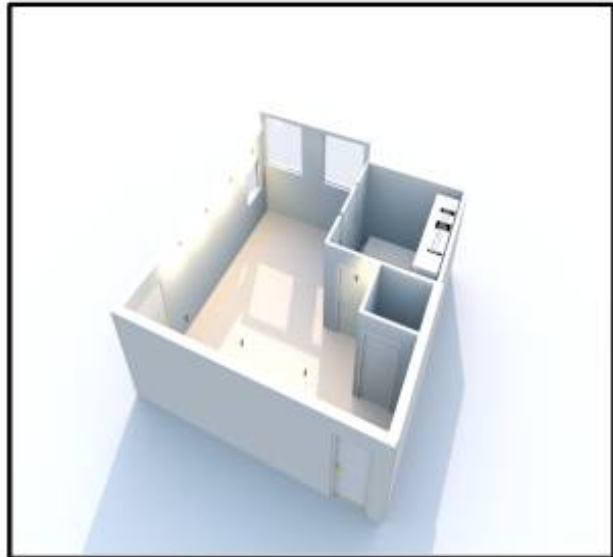
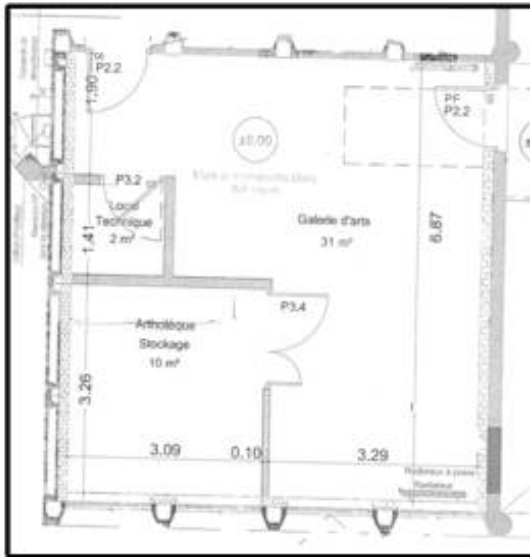
ESPACES D'ART ACTUEL – Département de la MANCHE

DE VISU	L'espace galerie
Coordonnées de l'établissement :	Lycée LEBRUN 2 rue du Lycée 50200 COUTANCES ce.0500026g@ac-normandie.fr
Professeur.e responsable de la galerie	Monsieur Ronan Descottes Professeur d'arts plastiques Courriel : ronan.descottes@ac-normandie.fr



DE VISU	L'espace galerie
Coordonnées de l'établissement :	Collège <u>G.Lavalley</u> 30 rue François 1 ^{er} BP 383 50003 Saint LO Tél : 02 33 05 14 02 Courriel : ce.0500094f @ac-normandie.fr
Professeure responsable de la galerie	Madame Mathilde <u>Broggi</u> Professeure d'arts plastiques Courriel : Mathilde.broggi@ac-normandie.fr

Plan et surface de la galerie : 31 m2



Visuels : galerie / exposition



Exposition Albane HUPIN

La Galerie Junior

A la galerie junior du collège Lavalley, les élèves s'inscrivent pour organiser les expositions de l'année, rencontres dans les ateliers des artistes et gérer l'artothèque. Ouverte à tous les élèves intéressés, de la 6^{ème} à la 3^{ème} (+ ULIS), la galerie junior (et l'artothèque) constituent ensemble une réelle activité dans laquelle les élèves sont acteurs.

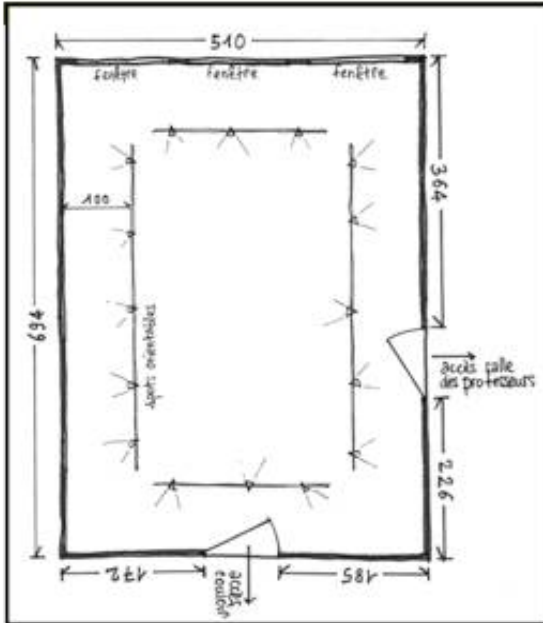


Exposition Albane HUPIN



DE VISU	L'espace galerie
Coordonnées de l'établissement :	Collège Albert Camus rue du bon fossé BP 29 50160 <u>Torigny sur Vire</u> Tél : 02 33 56 70 23 Courriel : ce.0500079p@ac-normandie.fr
Professeur responsable de la galerie	Monsieur Simon <u>Piveteau</u> Professeur d'arts plastiques Courriel : Simon.piveteau@ac-normandie.fr

Plan et surface de la galerie



- ° Murs béton, hauteur 293 cm recouverts d'un papier fibre de verre peint en blanc mat. Système d'accrochage rail « J » blanc (chez Gerstraecker) avec cables en perlon et crochets métal (capacité jusqu'à 10kg). Le plus grand mur est doublé d'une paroi de placoplâtre permettant des accrochages plus légers.
- ° Éclairage assuré par 6 plafonniers tubes néon et 16 spots halogènes orientables disposés sur 4 rails indépendants.
- ° Porte d'entrée vitrée permettant une visibilité depuis le couloir extérieur.



Visuels: galerie / exposition



Principe

Murs -GALERIE:

En complément de l'espace galerie, installation de 15 murs galeries au sein de l'établissement

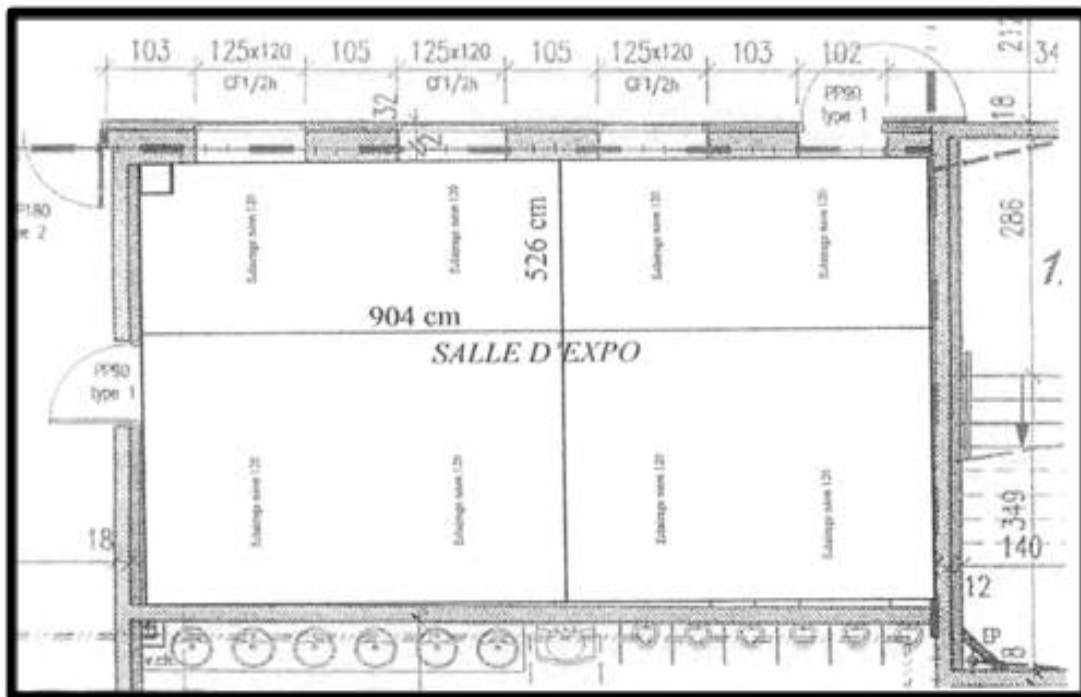


L'exposition



DE VISU	L'espace galerie
Coordonnées de l'établissement :	Collège Periers 2 place du fairage BP11 50190 Périers Tél : 02 33 46 63 11 Courriel : ce.05000531 @ac-normandie.fr
Professeure responsable de la galerie	Madame Sandrine PAIN Professeur d'arts plastiques Courriel : Sandrine.malherbe@ac-normandie.fr

Plan et surface de la galerie : environ 45 m2



Visuels : galerie / exposition



DE VISU

L'espace galerie

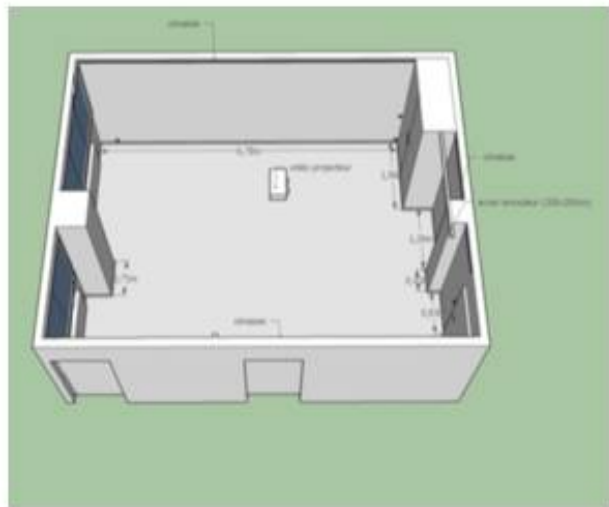
Coordonnées de l'établissement :

Collège Jean Grémillon
 17 rue Maurice Genevoix 50680 Saint Clair sur L'Elle
 Tél : 02 33 05 85 14
 Courriel : ce.0500059t@ac-normandie.fr

Professeure responsable de la galerie

Madame Stéphanie Portier
 Professeure d'arts plastiques
 Courriel : Stéphanie.portiert@ac-normandie.fr

Plan et surface de la galerie : 40 m2

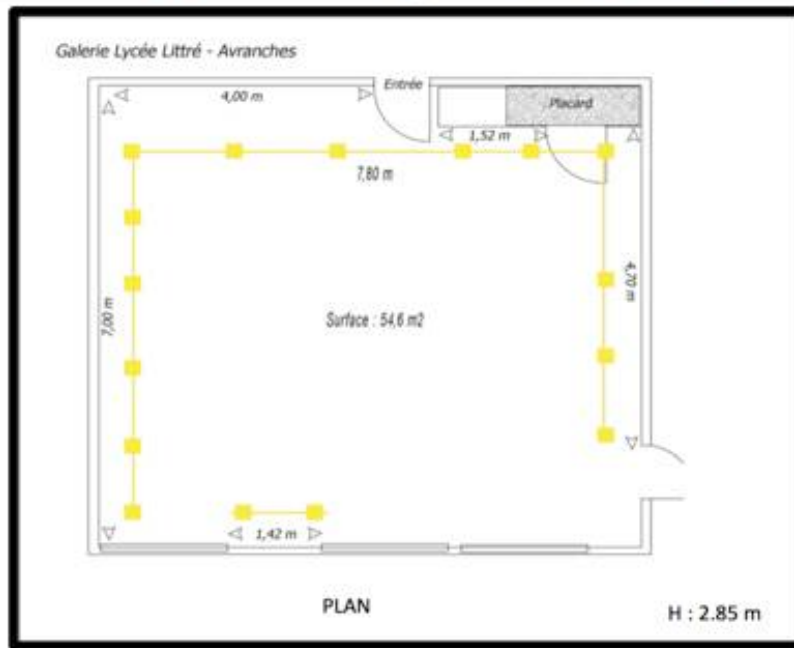


Visuels : galerie / exposition



DE VISU	L'espace galerie
Coordonnées de l'établissement :	Lycée Littré 28 rue de Verdun 50300 Avranches Tél : 02 33 58 04 11 Courriel : ce.05000021f@ac-normandie.fr
Professeure responsable de la galerie	Madame Marie Dominique Ledanois Professeure d'arts plastiques Courriel : mledanois@ac-normandie.fr

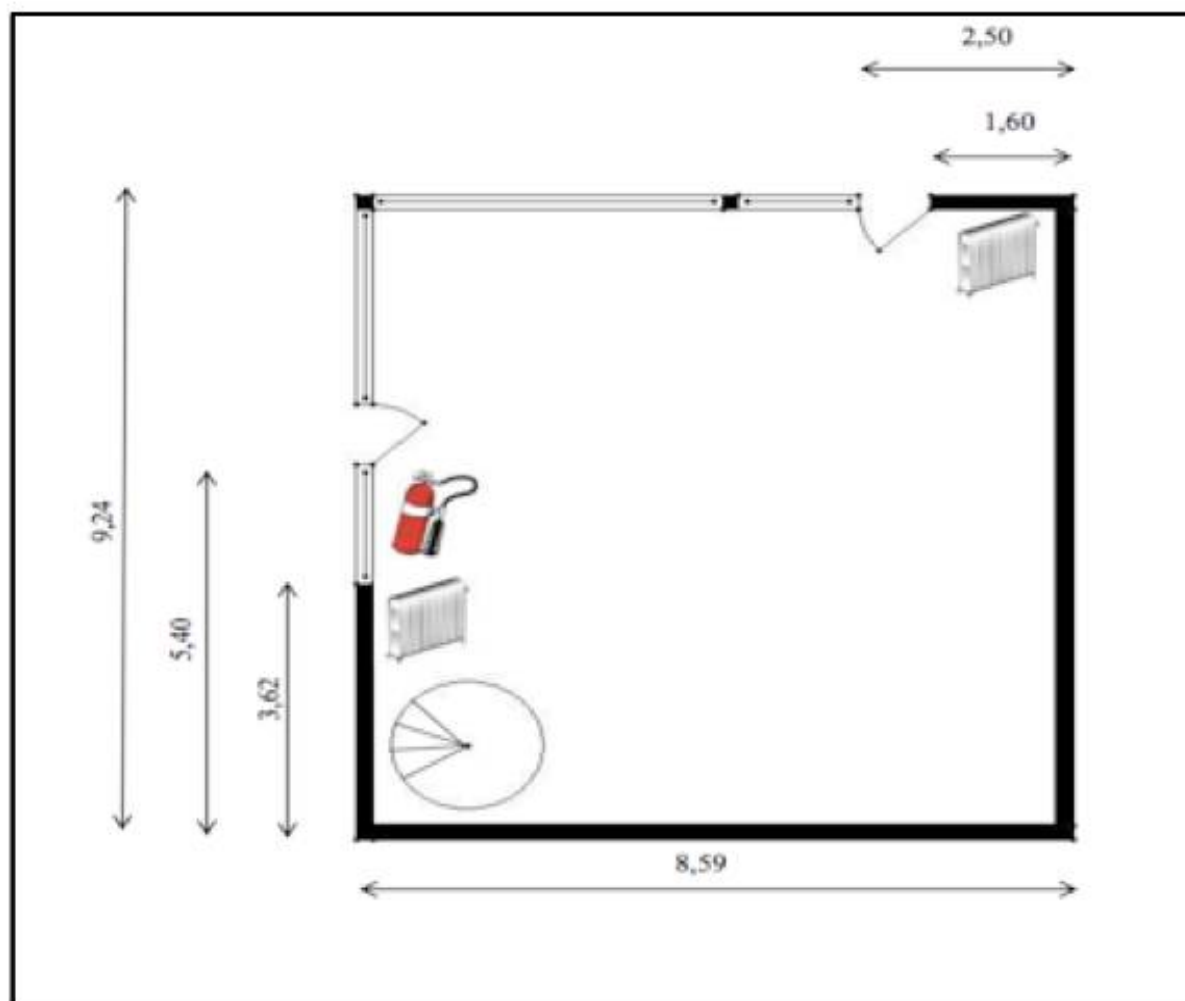
Plan et surface de la galerie : environ 54 m²



Visuels : galerie / exposition



DE VISU	L'espace galerie
Coordonnées de l'établissement :	Lycée J.F Millet rue de Bougainville 50100 Cherbourg Tél : 02 33 87 69 00 Courriel : ce.0500016w@ac-normandie.fr
Professeur responsable de la galerie	Monsieur Jean-François Caillot Professeur d'arts plastiques Courriel : Jean-francois.caillot@ac-normandie.fr

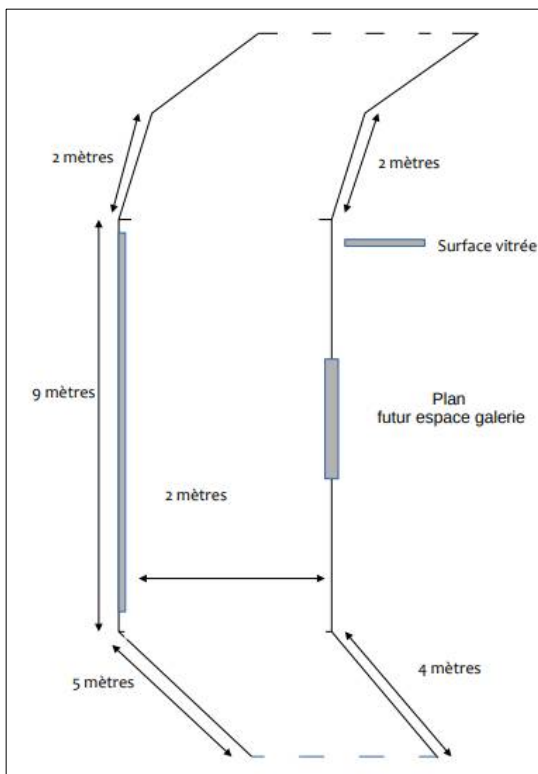
Plan et surface de la galerie : 72 m²

Visuels : galerie / exposition

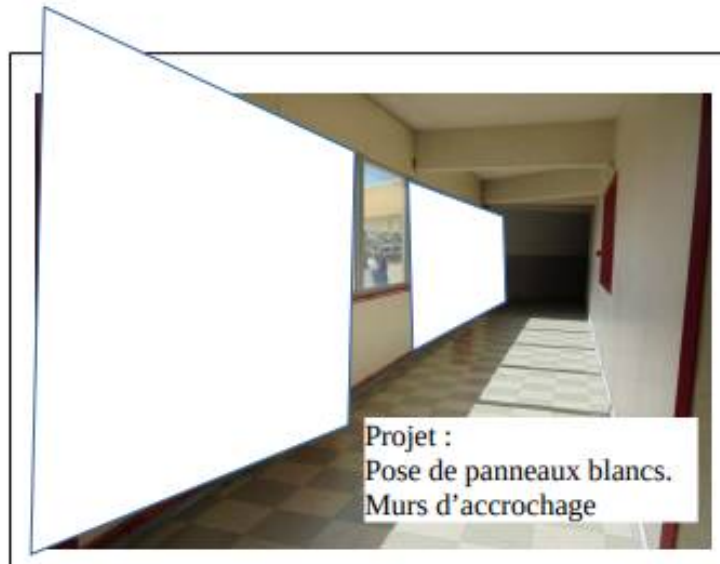


DE VISU	L'espace galerie
Coordonnées de l'établissement :	Collège Georges Brassens allée de Tombelaine, Pontorson Téléphone: 02 33 60 15 61 Courriel: ce.0501241c@ac-normandie.fr
Professeur.e responsable de la galerie	Responsable: Erwan Prigent Professeur d'Arts Plastiques Courriel: erwan.prigent@ac-normandie.fr

Plan et surface de la galerie

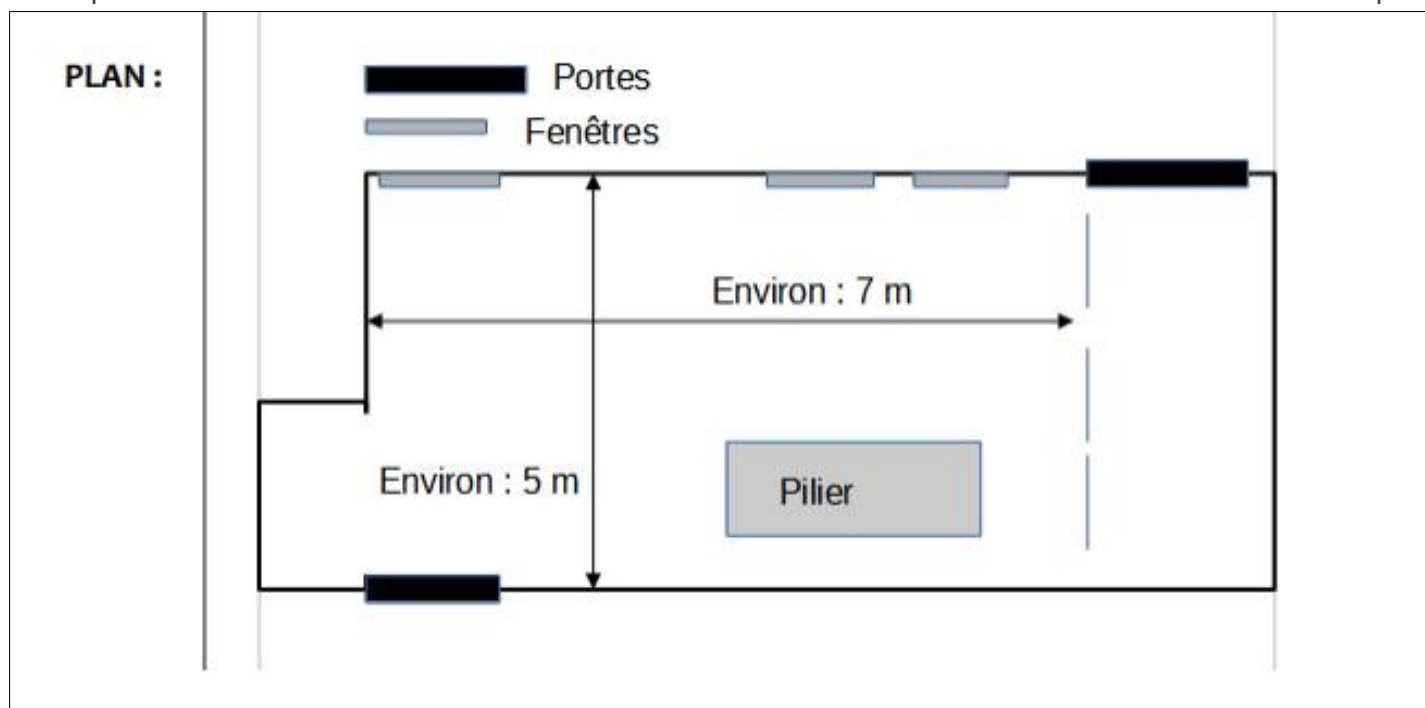


Réalisation des travaux
Janvier-Février 2023



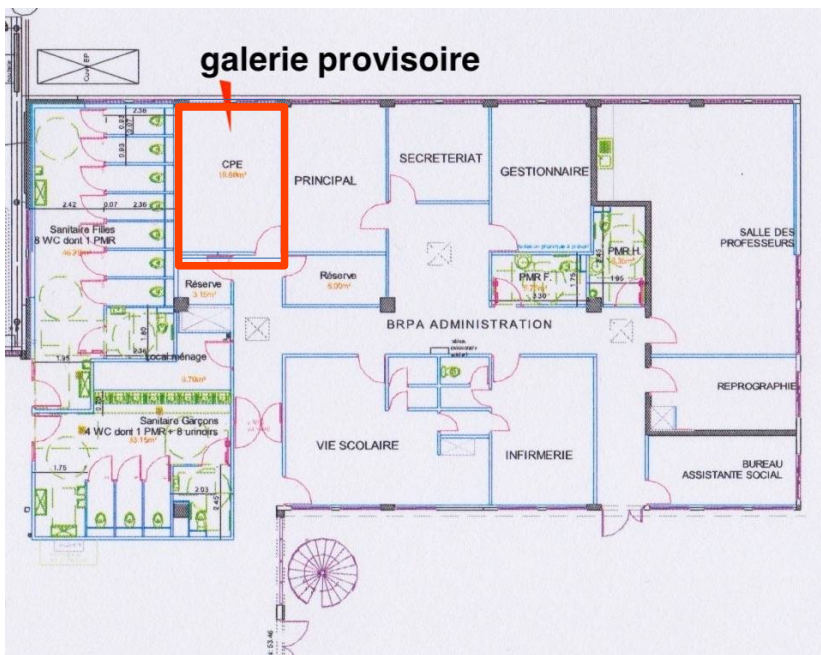
DE VISU	L'espace galerie
Coordonnées de l'établissement :	Collège Robert de Mortain 1 rue du Couvent, 50140 Mortain Téléphone : 02 50 81 19 74 Courriel : ce.0500144k@ac-normandie.fr
Professeur.e responsable de la galerie	Responsable : Claire BREDA Professeure d'Arts Plastiques Courriel : claire.breda@ac-normandie.fr

Plan et surface de la galerie



DE VISU	L'espace galerie
Coordonnées de l'établissement :	Collège les Courtils, 4 rue du Clos, Montmartin sur Mer Téléphone : 02 33 76 76 60 Courriel : ce.0500048f@ac-normandie.fr
Professeur.e responsable de la galerie	Responsable : Fabienne Poupinel Professeure d'Arts Plastiques Courriel : fabienne.poupinel@ac-normandie.fr

Plan et surface de la galerie

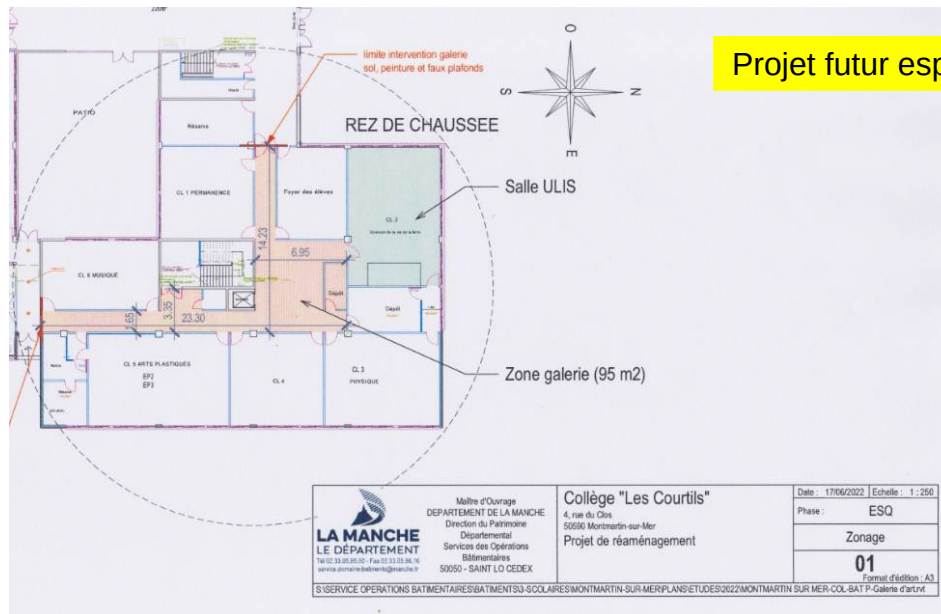


Exposition Marie Noëlle DEVERRE



DE VISU	L'espace galerie
Coordonnées de l'établissement :	Collège les Courtils, 4 rue du Clos, <u>Montmartin sur Mer</u> Téléphone : 02 33 76 76 60 Courriel : ce.0500048f@ac-normandie.fr
Professeur.e responsable de la galerie	Responsable : <u>Fabienne. Poupinel</u> Professeure d'Arts Plastiques Courriel : fabienne.poupinel@ac-normandie.fr

Plan et surface de la galerie

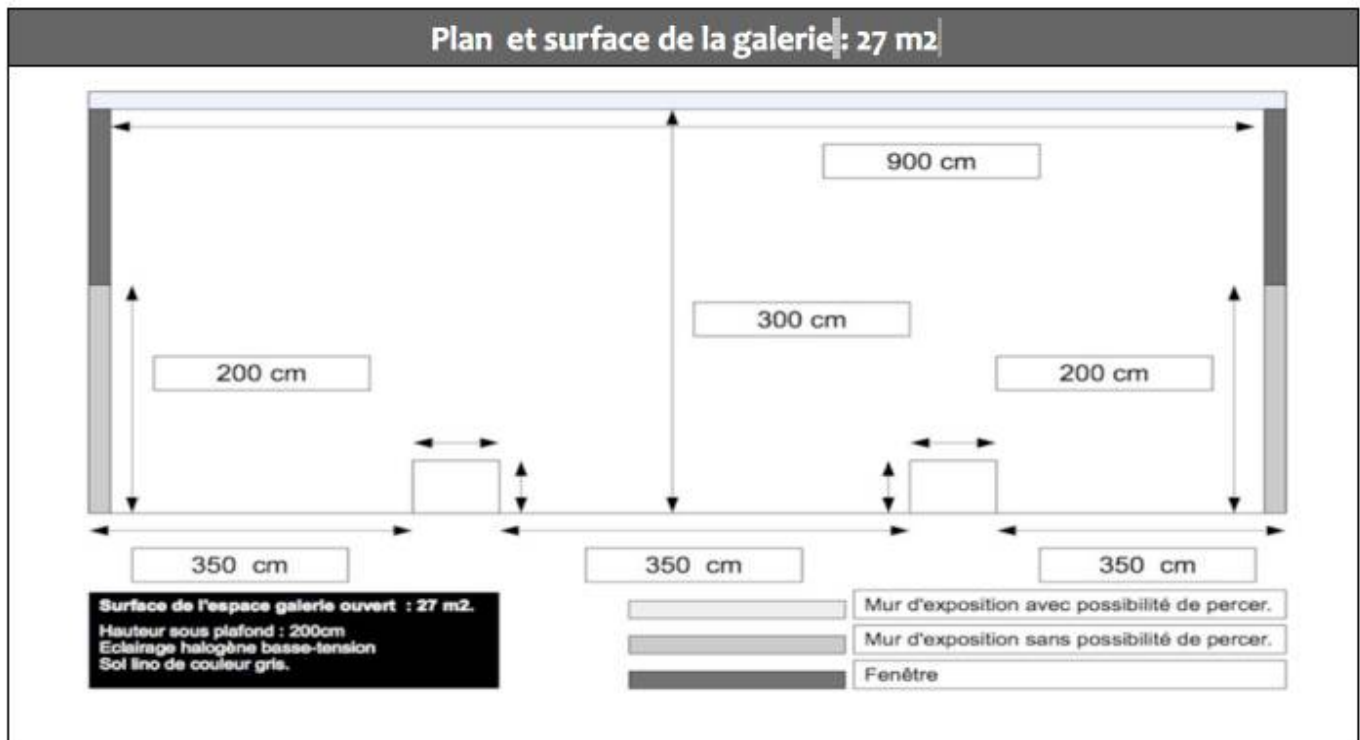


**de
visu**

RÉSEAU
D'ESPACES
D'ART ACTUEL
EN MILIEU SCOLAIRE
ET UNIVERSITAIRE
EN NORMANDIE

ESPACES D'ART ACTUEL – Département de l'ORNE

DE VISU	L'espace galerie
Coordonnées de l'établissement :	Collège Charles Léandre rue de Briouze, 61450 La Ferrière aux Etangs 02 33 35 06 08 Courriel: ce.0610017m@ac-normandie.fr
Professeur.e responsable de la galerie	Monsieur Marc Divers Professeur d'arts plastiques Courriel: marc.divers@ac-normandie.fr

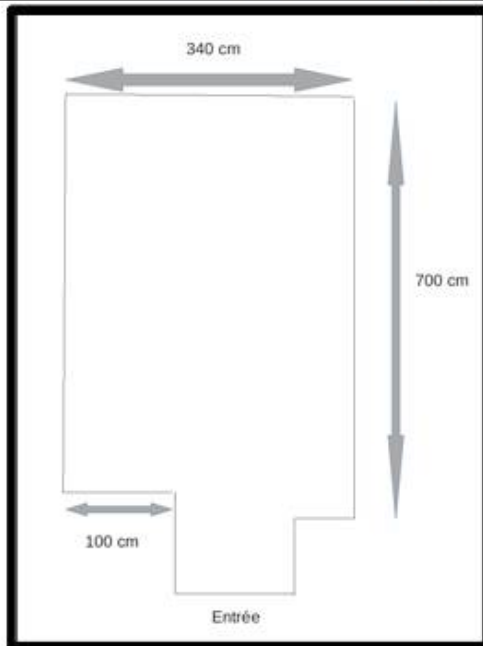


Visuels : galerie / exposition

	<p>Mur blanc avec possibilité de percer.</p>	<p style="text-align: center;">Création d'une artothèque.</p> <p>Oeuvres achetées à l'issue des expositions depuis 2004. Les œuvres sont exposées dans les lieux de passage des élèves. Les salles de classe disposent de "murs-galeries". Les enseignants empruntent les œuvres pour des projets disciplinaires ou pluridisciplinaires (EPI par exemple).</p> <p>Chaque œuvre présentée est accompagnée d'un texte de l'artiste et d'un glossaire dans une visée pluridisciplinaire. Exposition, cartels, textes courts, autant de choix visant à rendre la création contemporaine, l'œuvre, sa mise en espace, accessibles aux élèves, aux parents et à la communauté éducative.</p>

DE VISU	L'espace galerie
Coordonnées de l'établissement :	Collège Gaston Lefavrais rue Pierre Raguideau, 61210 PUTANGES LE LAC Téléphone : 02 33 35 06 08 Courriel : ce.0610037@ac-normandie.fr
Professeur.e responsable de la galerie	Responsable : Marc Divers Professeur d'Arts Plastiques Courriel : marc.divers@ac-normandie.fr

Plan et surface de la galerie : 22 m2

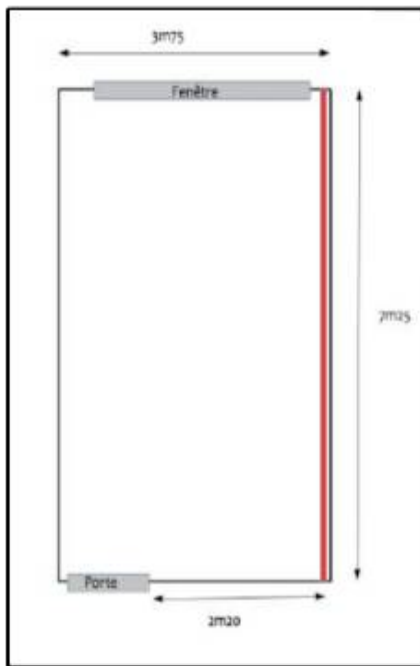


Visuels : galerie / exposition



DE VISU	L'espace galerie
Coordonnées de l'établissement :	ATHIS Val de ROUVRE : collège René Cassin 2 bis rue Maurice Duron 61430 ATHIS VAL DE ROUVRE Téléphone : 02 33 66 41 Courriel : ce.06100512 @ac-normandie.fr
Professeur.e responsable de la galerie	Responsable : Caroline Magaud Professeure d'Arts Plastiques Courriel : caroline.pichonnier@ac-normandie.fr

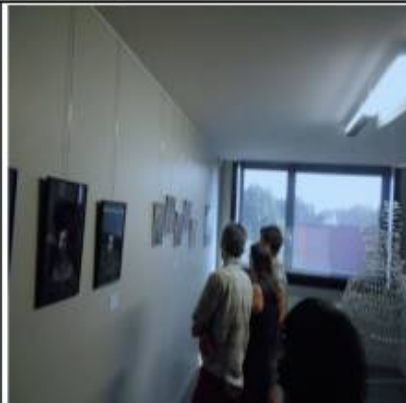
Plan et surface de la galerie : 22 m2



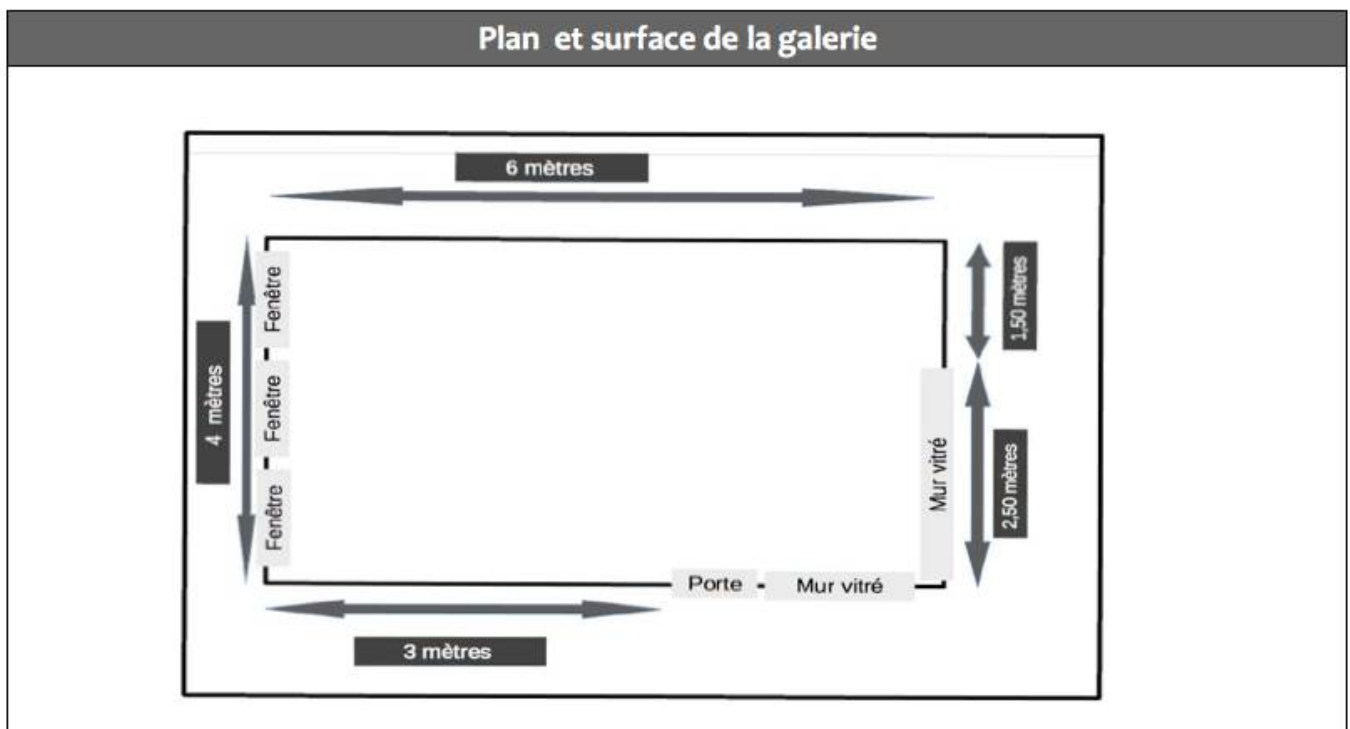
Mur pouvant être doublé pour accrochage direct.



Visuels : galerie / exposition

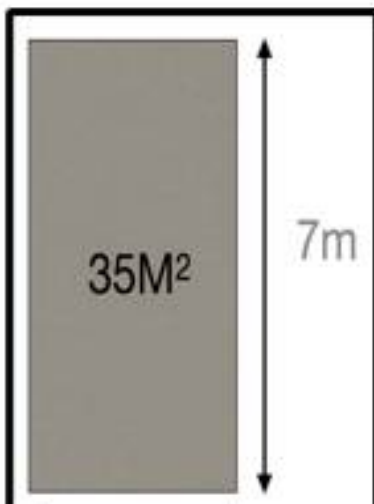


DE VISU	L'espace galerie
Coordonnées de l'établissement :	Lycée Flora Tristan, 7/9 avenue le Meunier de la Raillère 61600 La FERTE MACE Courriel: ce.610019p@ac-normandie.fr
Professeur.e responsable de la galerie	Pauline JOUANNE : Professeur documentaliste Courriel: Pauline. Jouanne@ac-normandie.fr



DE VISU	L'espace galerie
Coordonnées de l'établissement :	Collège Jean Monnet 193 rue de Domfront, B.P 329 61106 Flers Cedex Tél: 02 33 64 99 33 Courriels: ce.0610057f@ac-normandie.fr
Professeur responsable de la galerie	M.Pierrick Brissier Professeur d'arts plastiques Courriel: Pierrick.brissier@ac-normandie.fr

Plan et surface de la galerie



Texte : Pierrick Brissier responsable espace galerie



CONTEXTE PARTICULIER :

COLLÈGE EN CHANTIER !



Bonjour Marc,

pour rappel :

en raison des travaux qui engendrent une restructuration des espaces dans notre établissement scolaire de Jean Monnet à Flers de l'Orne, la galerie d'art est provisoirement réaffectée dans un autre lieu > salle de réunion administrative qui sera vidée de son mobilier lorsque les œuvres seront exposées. C'est le meilleur compromis actuellement possible pour maintenir le dispositif DE VISU et pour continuer à travailler avec les artistes, les collègues et nos élèves.

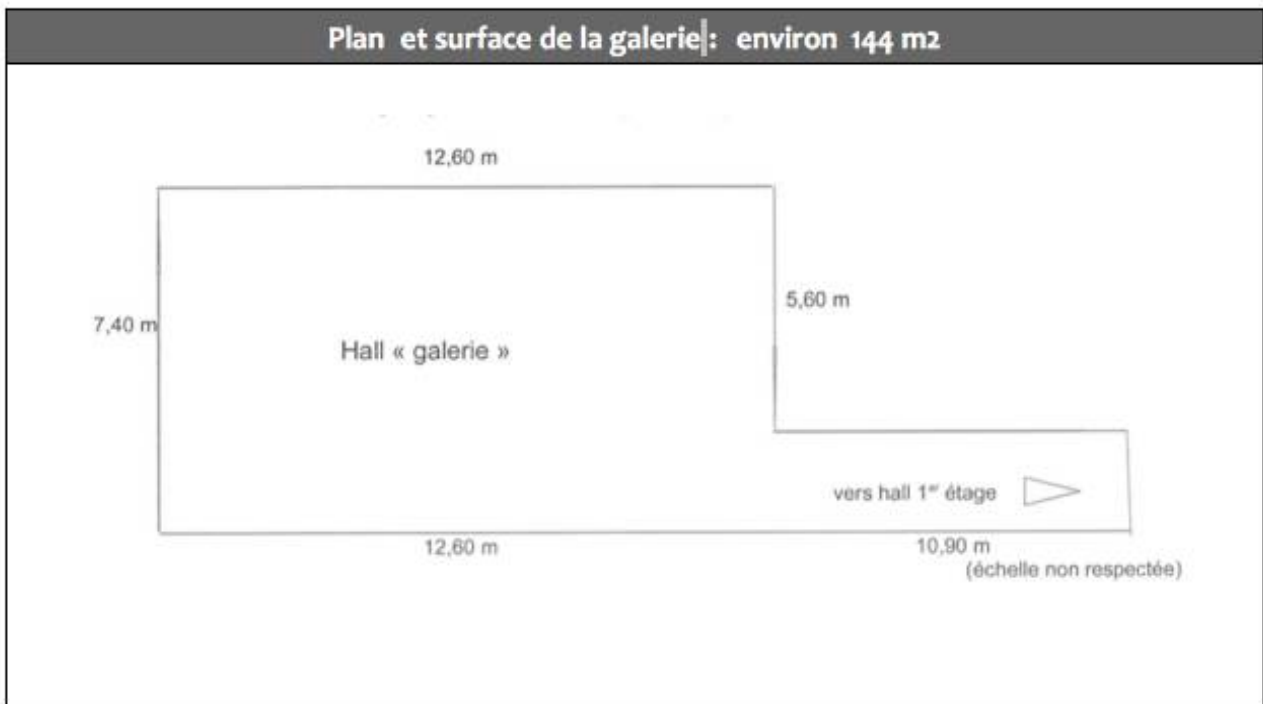
Nos vœux prennent également en compte ce contexte particulier imposé par les travaux.

Les plans de restructuration montrent que la galerie d'art sera recréée et donc toute neuve lors de la prochaine phase de reconstruction en 2024

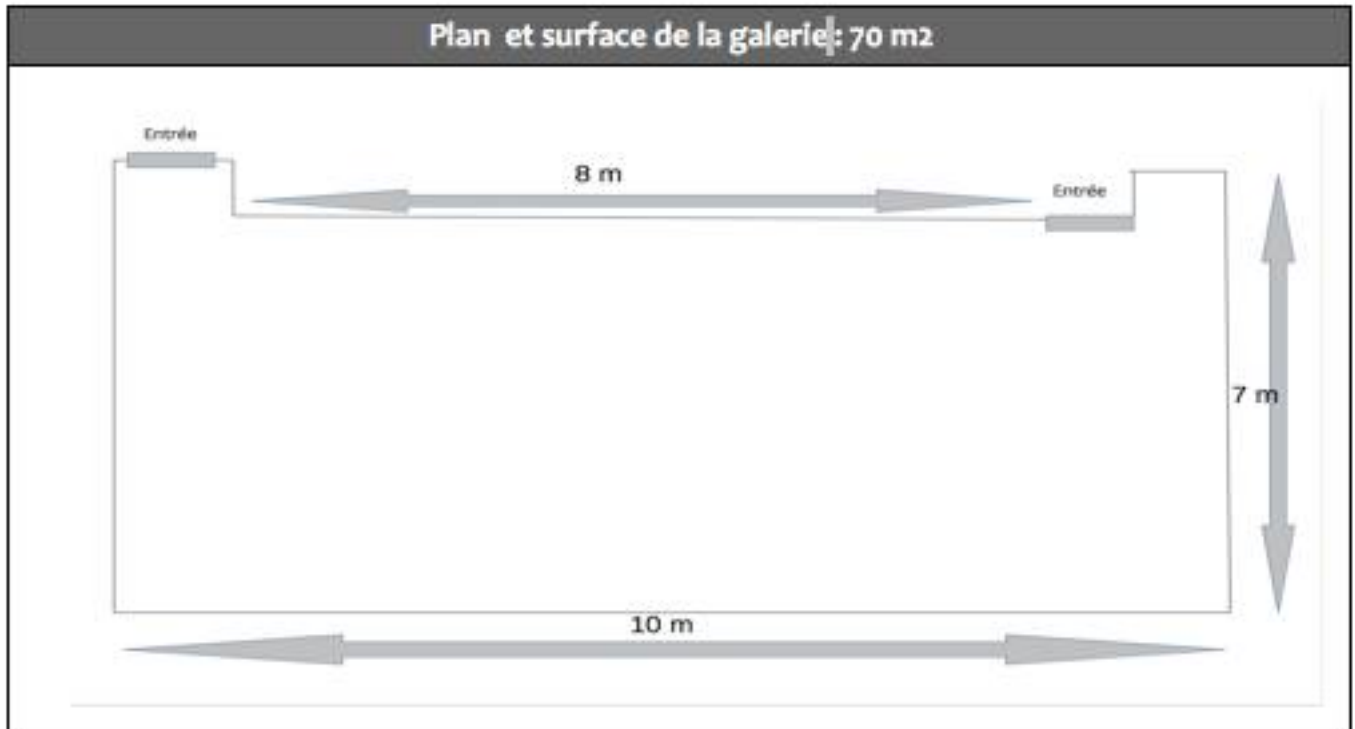


Merci pour ta compréhension.

DE VISU	L'espace galerie
Coordonnées de l'établissement:	Collège Jean Rostand 11 rue saint Exupéry 61200 Argentan Tél: 02 33 67 20 70 Courriel: ce.0611022e @ac-normandie.fr
Professeure responsable de la galerie	Madame Béatrice Godefroy Professeur d'arts plastiques Courriel: beatrice.godefroy@ac-normandie.fr

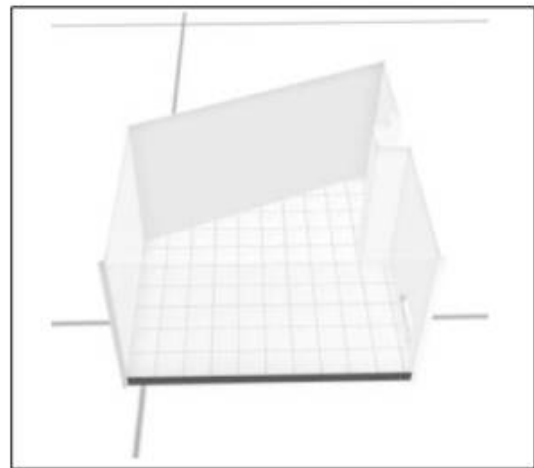
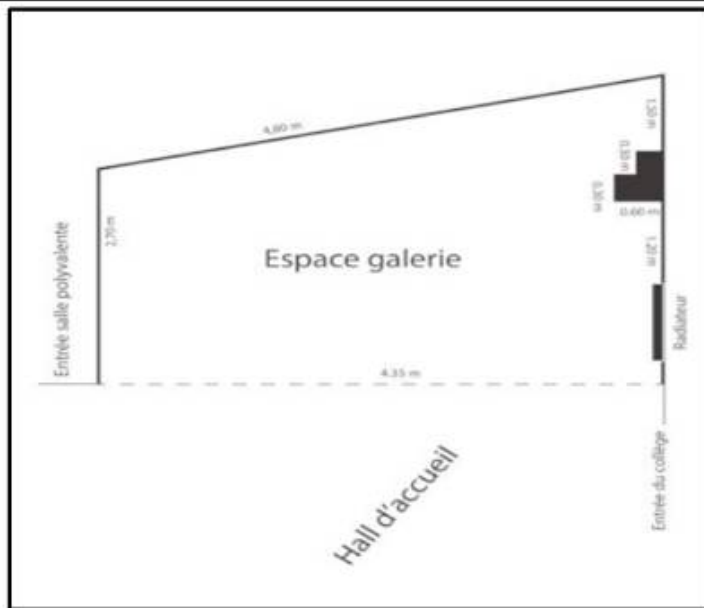


DE VISU	L'espace galerie
Coordonnées de l'établissement :	Lycée M.de Navarre Avenue du général Leclerc 61000 Alençon Tél : 02 33 80 33 50 Courriel : ce.0610002w@ac-normandie.fr
Professeure responsable de la galerie	Madame Anne-Marie Talon Professeur d'arts plastiques Courriel : anne-marie.talon@ac-normandie.fr



DE VISU	L'espace galerie
Coordonnées de l'établissement :	Collège Louise Michel 36 rue de l'abbé Letacq, 61600 Alençon 02 33 81 77 50 Courriel: ce.0611026j@ac-normandie.fr
Professeure responsable de la galerie	Maximilien COTINET Professeur d'Arts plastiques Courriel: Maximilien.cottinet@ac-normandie.fr

Plan et surface de la galerie



Surface environ 14 m2

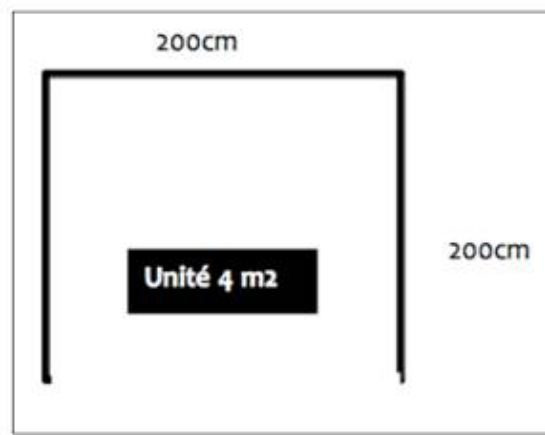
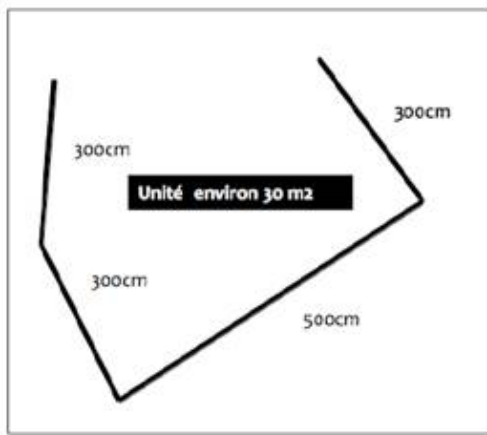
Visuels: galerie / exposition



DE VISU	L'espace galerie
Coordonnées de l'établissement:	Collège Dolto 5 rue Souchey, 61200 L'AIGLE Courriel : ce.0611156a@ac-normandie.fr
Professeur.e responsable de la galerie	Stéphane Guillaume Courriel: Stephane.guillaume@ac-normandie.fr

Plan et surface de la galerie

Plan de l'espace :



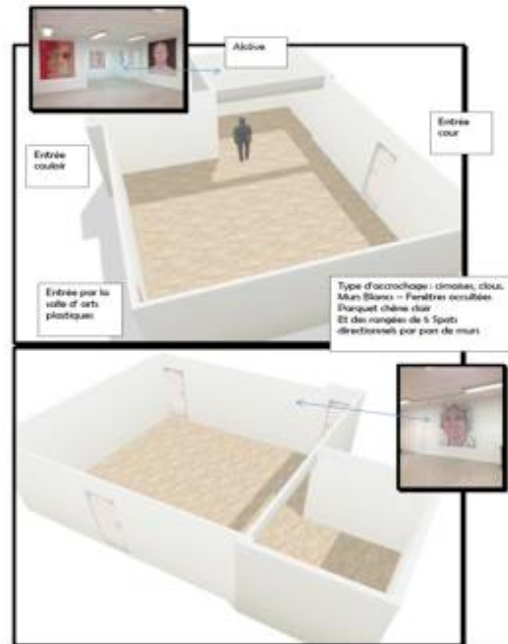
Visuels: galerie / exposition



DE VISU	L'espace galerie
Coordonnées de l'établissement:	Collège Félix Leclerc, 26 rue de <u>Miltervon</u> 61290 <u>Longny les villages</u> Courriel: ce.0610739x @ac-normandie.fr
Professeur.e responsable de la galerie	Madame Françoise Jacob Professeur documentaliste Courriel: françoise.nivelet@ac-normandie.fr

Plan et surface de la galerie

Les plans de la galerie indiquant les cotes et les fenêtres



Visuels: galerie / expositions



DE VISU	L'espace galerie
Coordonnées de l'établissement :	Collège Jacques Prévert 6 rue du Champ Passais, 61700 Domfront Tél : 02 33 38 53 51 Courriel : ce.0610970y@ac-caen.fr
Professeur responsable de la galerie	Madame Adelaïde Fortin Professeur d'Arts plastiques Courriel : adelaide.lerouge@ac-normandie.fr

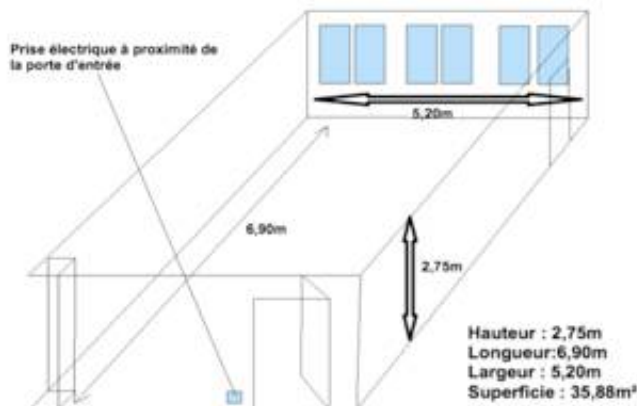
Plan et surface de la galerie : environ 30 m2

Type d'accrochage :

- Cimaises (sur 3 pans de mur)
- Possibilités de pointer, visser sur le panneau de gauche (ci-dessous)

Éclairage :

- 20 spots réparti sur 4 rails et 1 spot central

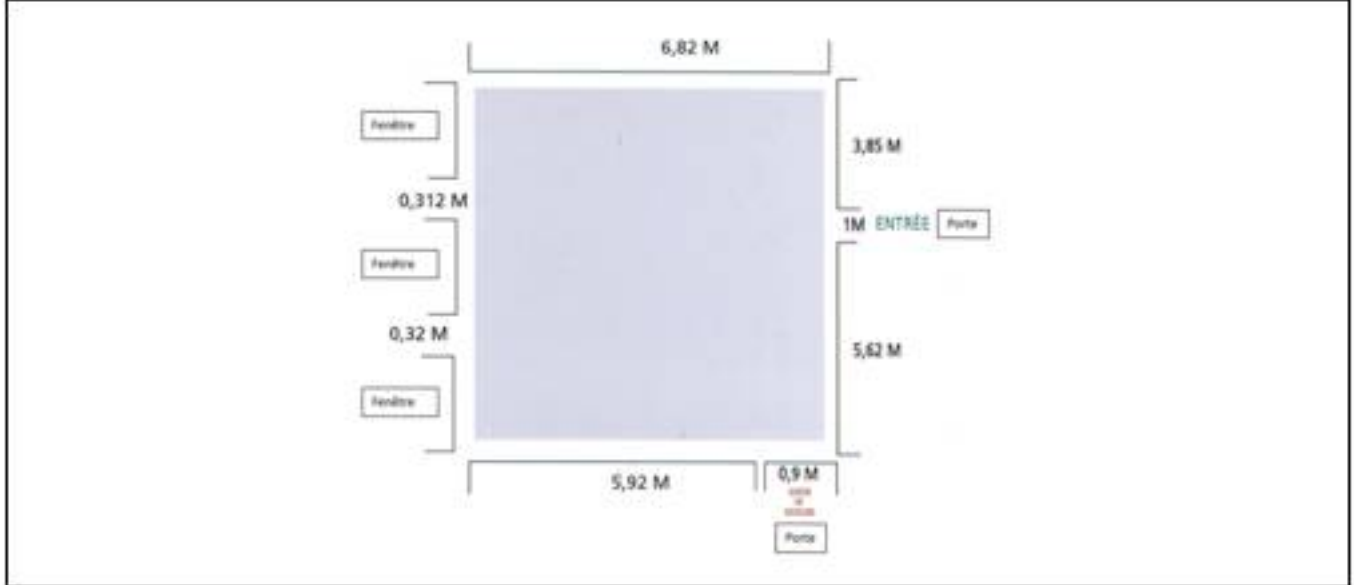


Visuels : galerie / exposition



DE VISU	L'espace galerie
Coordonnées de l'établissement :	Lycée Napoléon 15 rue des sports 61300 L'Aigle Tél : 02 33 84 26 60 Courriel : ce.061002626x@ac-caen.fr
Professeure responsable de la galerie	Madame Christelle HETES Professeur d'Arts plastiques Courriel : christelle.hetes@ac-normandie.fr

Plan et surface de la galerie : environ 36 m²



Visuels : galerie / exposition

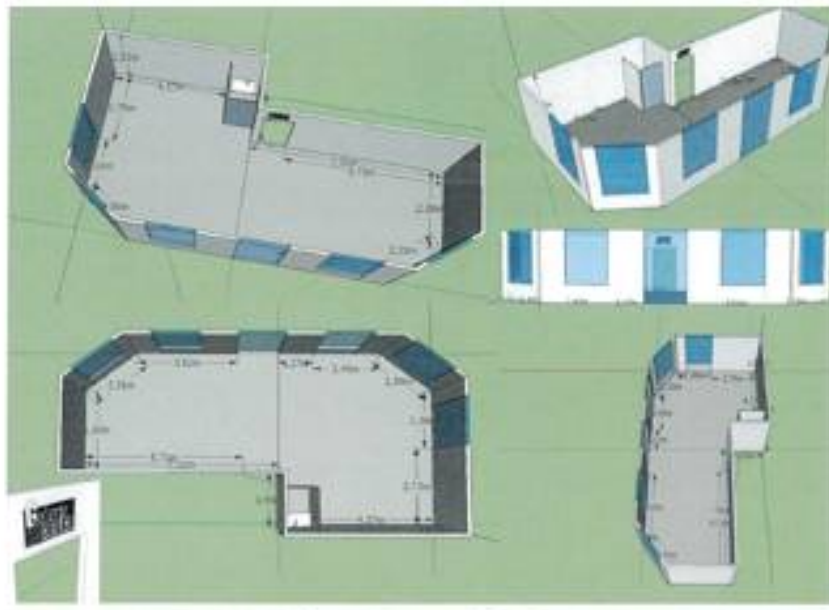


DE VISU	L'espace galerie
Coordonnées de l'établissement :	VAL AU PERCHE : collège Yves Montand ce.0610959@ac-normandie.fr Les barres Le Theil 61260 VAL AU PERCHE / 02 37 49 61 07
Professeur.e responsable de la galerie	Madame Amélie Rondeau Professeur d'Arts plastiques Courriel : amelie.rondeau@ac-normandie.fr



DE VISU	L'espace galerie
Coordonnées de l'établissement :	ALENCON: collège Racine ce.0610003x@ac-normandie.fr 75 place du Champ du Roi ALENCON / 02 33 80 64 20
Professeur.e responsable de la galerie	Monsieur : Yannick Nasschaert Professeur d'Arts Plastiques Courriel : yannick.nasschaert@ac-normandie.fr

Plan et surface de la galerie

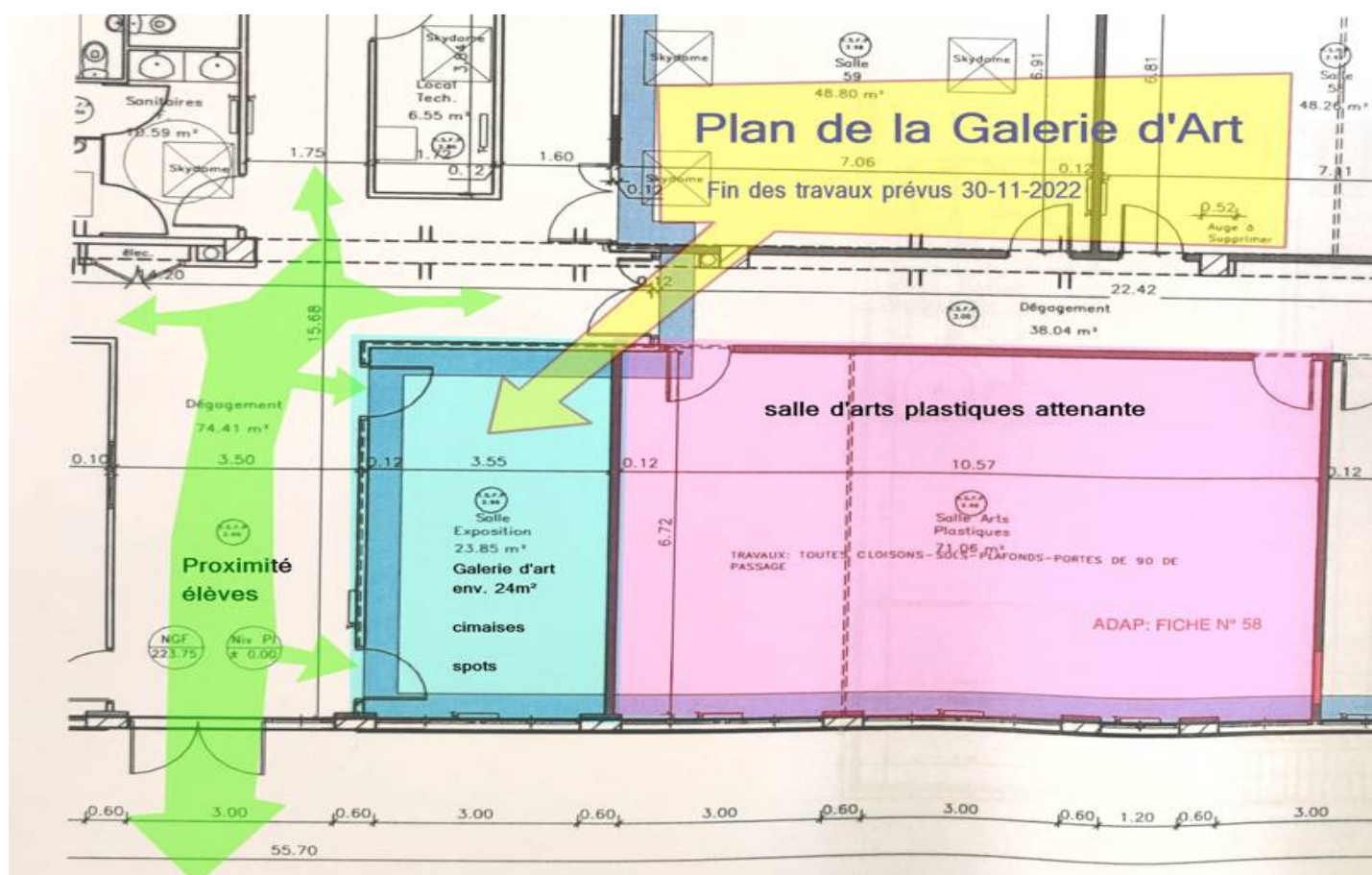


Visuels : galerie / exposition



DE VISU	L'espace galerie
Coordonnées de l'établissement :	Lycée Polyvalent Jean Monnet 2 rue Jean Monnet 61400 MORTAGNE au PERCHE Téléphone : 02 33 85 18 50 Courriel : ce.0611060w@ac-caen.fr
Professeur.e responsable de la galerie	Responsable : Philippe CHRETIEN Professeur d'Arts Plastiques Courriel : philippe.chretien@ac-normandie.fr

Déplacement espace galerie :



Texte du proviseur – dossier de candidature 2023. :

Les travaux sont en cours de réalisation (voir document joint) et prévoient une **galerie attenante à la salle d'arts plastiques** munie de **cimaises, spots et surfaces blanches**. Elle sera agrémentée de **socles blancs, rideaux et ou cloisons amovibles (claustra)** en cas de besoin. Sa surface sera de 23.5m² environ. Son accès sera facilité par 2 entrées distinctes dont l'une pourra être utilisée en vitrine extérieure (porte vitrée). Elle est située au cœur de la vie lycéenne.

DE VISU	L'espace galerie
Coordonnées de l'établissement :	Collège Saint Exupéry Rue Gay-Lussac 61000 ALENCON Téléphone : 02 33 80 45 45 Courriel : ce.0610056ew@ac-notmandie.fr
Professeur.e responsable de la galerie	Responsables : Florent CORDIER, Professeur d'Arts Plastiques Courriel : florent.cordier@ac-normandie.fr Karine THEBAUD, documentaliste Courriel : karine.thebaud1@ac-normandie.fr

Réalisation des travaux : Janvier -mars 2022



A réaliser : murs blancs avec cimaises et éclairage rail

