

« LA TACHE »

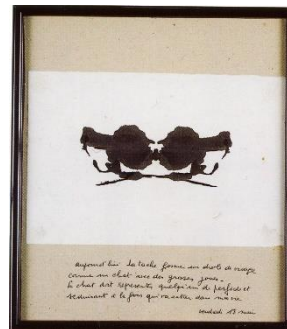
PROPOSITION : À partir d'une tache, d'un « gribouilli », d'un défaut ou d'une anomalie sur ta feuille de travail, réalise une production graphique. Cet élément perturbateur devient le point de départ de ta réalisation.

Dans un second temps, rédige un texte qui donne ton ressenti ou qui explique ton travail.

MODALITES			
SUR QUOI ?	AVEC QUOI ?	QUOI ?	COMBIEN DE TEMPS ?
Support libre, orientation verticale ou horizontale	Techniques graphiques libres	Production en 2D	Temps estimé : 45-55 min réparties en 3 phases : - Production - Mise en commun/verbalisation - Etude des références artistiques et culturelles (organisation au bon jugement de l'enseignant)

Références artistiques et culturelles

- *Petite pratique magique quotidienne*, Annette **MESSAGER**, 1973.



- *L'école des Beaux-Arts*, court-métrage d'animation d'Anne **HUYNH**, d'après l'œuvre de Jacques **PREVERT** pour le projet *En sortant de l'école*, 2013.



- **LKSIR** (Sébastien **DILOGENT**), production In Situ, collège Jean de La Fontaine, 2016.

